

C-Lock RFID toegangscontrole

C-Lock transponders en kaarten

C-Lock toegangscontrolesystemen serie Personal Systems

Het C-Lock toegangscontrole systeem biedt veiligheid, gebruiksgemak en beheer in één. Het systeem is modulair en werkt met slechts één eenvoudig te bedienen software pakket. Klein beginnen is daarom even eenvoudig als uitbreiden of in één keer groot aanpakken. Alle systemen werken op basis van RFID* en zijn daardoor ongevoelig voor fraude. De sleutels werken contactloos, zijn licht van gewicht waterdicht en oersterk. Zij hebben geen batterij nodig.

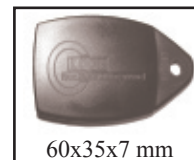
Transponders en kaarten

De sleutels die voor alle C-Lock RFID toegangscontrole systemen gebruikt kunnen worden zijn in een aantal modellen te verkrijgen. Zo zijn vier transponder modellen, één creditcard model (klantspecifiek bedrukbaar) en een polsband transponder. Alle C-Lock transponders en kaarten zijn voorzien van de HiTagS 2048 chip en werken op de 125 Khz frequentie.

C-Lock C-Tag:

De C-Lock C-Tag is een transponder geheel geproduceerd van polyurethan en is daarmee dus waterdicht en slagvast. Doordat de C-Tag is voorzien van een relatief grote spoel kan er met de C-Tag een leesafstand* van om en nabij 10 centimeter worden gehaald.

Bestelnummer: 20501



C-Lock C-Mel:

De C-Lock C-Mel is een transponder in een ABS behuizing. Hij is klein en handzaam en leverbaar in de kleur transparant blauw. Met de C-Mel kan een leesafstand* van om en nabij 6 centimeter worden gehaald.

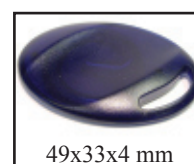
Bestelnummer: 20502



C-Lock C-Dil:

De C-Lock C-Dil is een transponder in een ABS behuizing. Hij is klein en handzaam en leverbaar in de kleur transparant blauw. Met de C-Dil kan een leesafstand* van om en nabij 6 centimeter worden gehaald.

Bestelnummer: 20503



* afhankelijk van de elektromagnetische doorlaatbaarheid van het omgevingsmateriaal, de positie en omvang van de antenne

C-Lock RFID Toegangscontrole

Kaarten en transponders

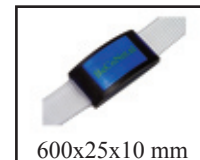
C-Lock C-Card:

De C-Lock C-Card is een elektronische sleutel in de vorm van een creditcard. De C-Card is ongeveer 1 mm dik en wordt standaard in de kleur wit geleverd. De C-Cards zijn echter gemakkelijk te bedrukken in één of meer kleuren zodat de C-Cards dus kunnen worden voorzien van logo's, afbeeldingen en teksten. Met de C-Card kan een leesafstand* van om en nabij 8 centimeter worden gehaald.
Bestelnummer: 20504



C-Lock C-Band

De C-Lock C-Band is een polsbandje met daaraan een transponder gemaakt. De polsbandje zijn stevig en bieden een gebruiksvriendelijke oplossing voor mensen die niet bij machte zijn om een transponder of kaart in de hand te houden.
Bestelnummer: 20505



* afhankelijk van de elektromagnetische doorlaatbaarheid van het omgevingsmateriaal, de positie en omvang van de antenne